

# SPAR



## Polskie Sklepy Spożywcze



Zobacz pierwsze wydanie magazynu "Ze smakiem" na [www.spar.pl](http://www.spar.pl)

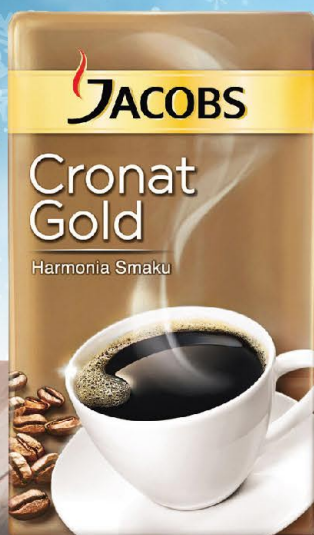
*Najserdeczniejsze życzenia szczęśliwych i radosnych Świąt Bożego Narodzenia oraz wszelkiej pomysłowości i sukcesów w nadchodzącym Nowym 2016 roku*

*Życzy  
SPAR Polska*

**5<sup>99</sup>** Twaróg sernikowy  
1 kg | 5,99 zł/kg  
Zott



**7<sup>55</sup>** Kawa mielona Jacobs Cronat Gold  
250 g | 30,20 zł/kg  
JDE



**3<sup>99</sup>** Pepsi, Pepsi Max,  
Mirinda Orange,  
7UP  
2,25 l | 1,77 zł/l  
Pepsi



**2<sup>99</sup>** Masło Ekstra  
200 g | 14,95 zł/kg  
Baca



OFERTA HANDLOWA WAŻNA OD CZWARTKU 17.12. DO 24.12.2015





**289** Czekolada  
 zł | szt. wybrane rodzaje  
 90 g | 32,11 zł/kg  
 Colian



**799** Czekolada mleczna  
 zł | szt. wybrane rodzaje  
 245 - 293 g | 27,27 - 32,61 zł/kg  
 Wedel



**2959** Bombonierka Merci  
 zł | szt. 400 g | 73,97 zł/kg  
 Storck



**159** Chatwa  
 zł | szt. wybrane rodzaje  
 65 g | 24,46 zł/kg  
 Odra



**129** Baton  
 zł | szt. wybrane rodzaje  
 36,5 - 47 g | 27,45 - 35,83 zł/kg  
 Wedel



**1449** Bombonierka Toffifee  
 zł | szt. 250 g | 57,96 zł/kg  
 Storck



**HIT CENOWY**

Mieszanka Krakowska  
 1 kg | 17,89 zł/kg  
 Wawel

**TYLKO 1789**  
 zł | kg



**259** Czekolada gorzka  
 zł | szt. Alpen Gold  
 wybrane rodzaje  
 90 g | 28,79 zł/kg  
 Mondelez



**589** Chipsy Lay's  
 zł | szt. wybrane rodzaje  
 225 g | 26,18 zł/kg  
 Frito Lay



**219** Cukierki Coffee Amo,  
 zł | szt. Mieszanka Imieninowa  
 100 g | 21,90 zł/kg  
 Pszczółka



**439** Chipsy Crunchips  
 zł | szt. wybrane rodzaje  
 150 g | 29,27 zł/kg  
 Lorenz Bahlsen





**6<sup>29</sup>** Herbata ekspresowa  
Eternal 50 sztuk  
100 g | 62,90 zł/kg  
Oskar



**6<sup>99</sup>** zł | szt.

Cukier  
trzciniowy  
Diamant  
1 kg | 6,99 zł/kg



**HIT CENOWY**

Cappuccino  
wybrane rodzaje  
110 g | 27,18 zł/kg  
Mokate



**TYLKO**  
**2<sup>99</sup>**  
zł | szt.

**4<sup>29</sup>** Herbata ekspresowa  
Premium 20 torebek  
wybrane rodzaje  
Bifix



**1<sup>99</sup>** zł | szt.



## Piernikowy Szal

### Składniki:

- 100 ml zaparzonej kawy MK Café Premium
- 200 ml spienionego mleka 3,2%
- 1/2 łyżeczki przyprawy do piernika
- bita śmietana
- cynamon

### Przygotowanie:

Zaparz kawę MK Café w kawiarence, możesz ją delikatnie ostudzić. Podgrzej mleko, następnie do ciepłego mleka wsyp przyprawę do piernika i dokładnie wymieszaj, aby się rozpuściła. Spień mleko i przelej do szklanki. Na koniec wlej zaparzoną kawę do mleka. Całość udekoruj bitą śmietaną i posyp cynamonem. Smacznego!

**19<sup>99</sup>** zł | szt.

Kawa ziarnista  
wybrane rodzaje  
500 g | 39,98 zł/kg  
Woseba



**FESTIWAL  
KAWY**

**10<sup>59</sup>** zł | szt.

Kawa rozpuszczalna  
Nescafe Intenso  
100 g | 105,90 zł/kg  
Nestle



**8<sup>45</sup>** zł | szt.

Kawa mielona MK Cafe Premium 225 g,  
rozpuszczalna 75 g  
75 - 225 g | 37,56 - 112,67 zł/kg  
Strauss Cafe



**16<sup>99</sup>** zł | szt.

Kawa Tchibo Family 100 g +  
kawa Gold Selection Crema 90 g  
90 - 100 g | 89,42 zł/kg  
Tchibo

**11<sup>45</sup>** zł | szt.

Kawa rozpuszczalna  
Jacobs Velvet  
100 g | 114,50 zł/kg  
JDE



**PROMOCJA!**  
**-50%**



**279** Mydło Dove  
wybrane rodzaje  
100 g | 27,90 zł/kg  
Unilever



**599** Apart Prebiotic żel pod prysznic  
400 ml + saszetka 400 ml  
wybrane rodzaje  
800 ml | 7,49 zł/l  
Global Cosmed



**529** Pasta do zębów Blend-a-med  
3D White, 7 Complete  
wybrane rodzaje  
100 ml | 52,90 zł/l  
Procter&Gamble



**599** Styling Effect - guma do  
kreatywnej stylizacji włosów  
100 g | 59,90 zł/kg  
Joanna



**799**

Spray do mebli  
Sidolux  
wybrane rodzaje  
350 ml | 22,83 zł/l  
Lakma



**499**

Lakier, pianka  
do włosów  
extra mocny  
wybrane rodzaje  
225 - 265 ml |  
18,83 - 22,18 zł/kg  
Dramers



**799**

Szampon Fructis  
wybrane rodzaje  
400 ml | 19,98 zł/l  
Loreal



**HIT CENOWY**

Płyn do naczyń Pur  
wybrane rodzaje  
900 ml | 4,43 zł/l  
Henkel



**TYLKO  
399**  
zł | szt.

**499**

Tampony  
OB Pro  
Comfort  
8 sztuk  
Normal, Super  
Johnson&Johnson



**499**

Koncentrat do  
płukania Sofin  
wybrane rodzaje  
1,5 l | 3,33 zł/l  
Global Cosmed



**579** Papier toaletowy Mola  
8 sztuk  
wybrane rodzaje  
Metsa Tissue



**259** Papier do pieczenia Gosia 6 m,  
woreczki do pieczenia 6 sztuk  
Politan



Oferta handlowa dostępna w wybranych sklepach SPAR od 17.12.2015 do 24.12.2015 lub do wyczerpania zapasów. G25W

Podane ceny są cenami brutto. Produkty dostępne do wyczerpania zapasów. Niektóre produkty mogą być niedostępne we wszystkich sklepach SPAR. Ceny mogą ulec zmianie w czasie trwania publikacji. Niektóre ceny mogą różnić się w poszczególnych sklepach SPAR. Fotografie użyte w tej ulotce informacyjnej mogą nie odzwierciedlać rzeczywistego wyglądu produktów. Ceny produktów bez dekoracji. Przepraszamy za ewentualne błędy drukarskie.

ponad  
**200**  
sklepów

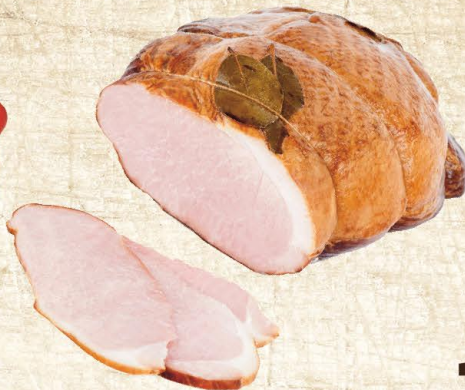
Twój sklep SPAR



**12<sup>59</sup>** Paszтет z indyka  
zt 1kg  
pieczony  
Kabanos Jabtonka



**22<sup>99</sup>** Szyńka z listkiem  
zt 1kg  
Duda



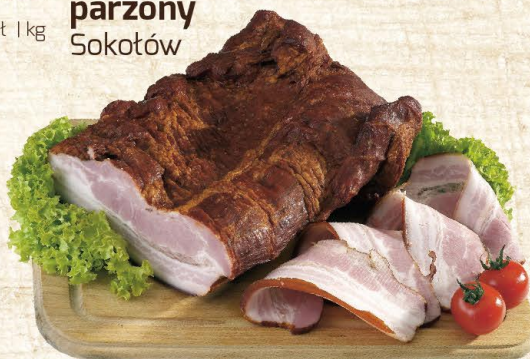
**20<sup>99</sup>** Salceson szefa  
zt 1kg  
JBB



**14<sup>99</sup>** Boczek z komina  
zt 1kg  
Kabanos Jabtonka



**11<sup>49</sup>** Boczek wędzony,  
zt 1kg  
parzony  
Sokotów

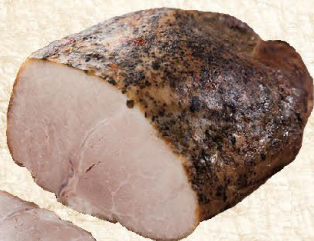


**21<sup>99</sup>** Kiełbasa krucha  
zt 1kg  
z Chrzanowa drobiowa  
Unimies



**26<sup>99</sup>**  
zt 1kg

Szyńka pieczona  
Naturrino  
Sokotów



**21<sup>99</sup>** Kabanos klasyczny  
zt 1kg  
wieprzowy,  
drobiowy  
Tarczyński



**27<sup>99</sup>** Synecka  
zt 1kg  
Kabanos Jabtonka



**14<sup>99</sup>** Szyńka konserwowa  
zt 1kg  
Sokotów



**OFERTA WEEKENDOWA 17.12 - 19.12.2015**

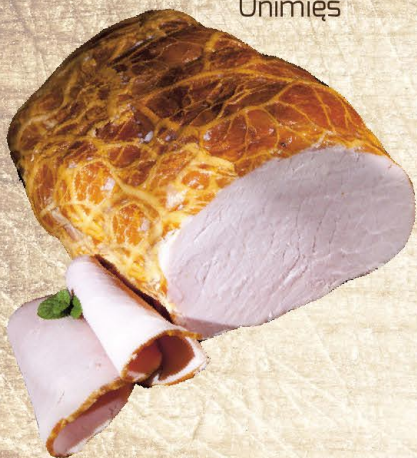
Schab  
wieprzowy  
bez kości



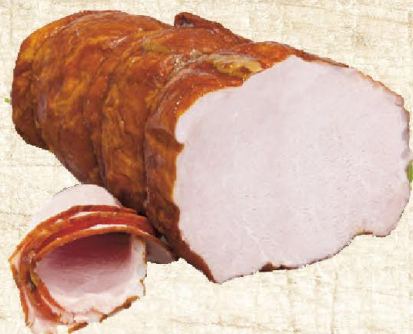
**13<sup>99</sup>**  
zt 1kg



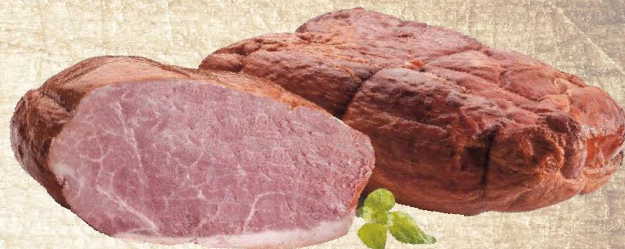
**24<sup>49</sup>** Szyńka krucha  
z Chrzanowa  
upieczona  
Unimięś  
zt 1kg



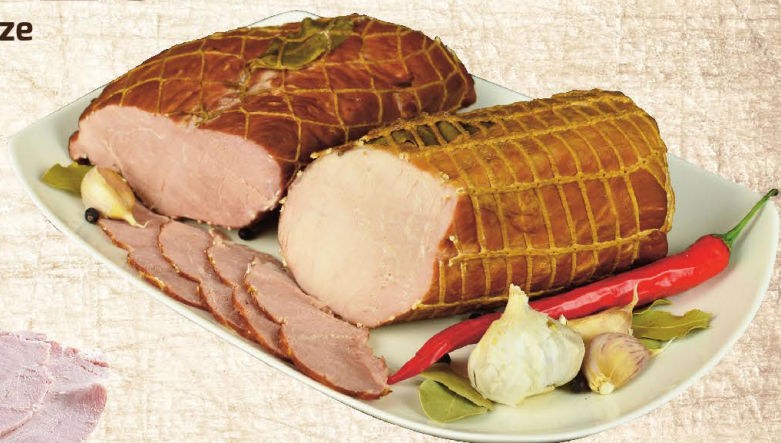
**33<sup>99</sup>** Schab  
bez konserwantów  
Madej&Wróbel  
zt 1kg



**21<sup>99</sup>** Szyńka wędzona  
dla szwagra  
Peklimar  
zt 1kg



**29<sup>99</sup>** Szyńka swojska, schab swojski  
Smak Górno  
zt 1kg



**21<sup>99</sup>** Schab, Szyńka biała na parze  
Dobrowolscy  
zt 1kg



**15<sup>99</sup>** Połędwica wiśniowa  
Smak Mięś  
zt 1kg



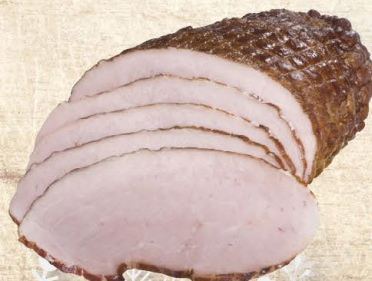
**18<sup>99</sup>** Kiełbasa myśliwska Wojskiego  
Polonus  
zt 1kg



**18<sup>49</sup>** Szyńka cygańska  
Olewnik  
zt 1kg



**25<sup>99</sup>** Szyńka zrazowa  
z Wadowickiej wędzarni  
Dobrowolscy  
zt 1kg



**17<sup>49</sup>** Szyńka  
z beczki  
Olewnik  
zt 1kg







# codziennie świeże

**2<sup>99</sup>** Klementynki  
Kraj pochodzenia:  
Włochy, Hiszpania  
zł/kg



**4<sup>99</sup>** Cytryny  
Kraj pochodzenia:  
Turcja, Argentyna  
zł/kg



**OFERTA  
WEEKENDOWA  
17 - 19  
GRUDNIA**

**31<sup>99</sup>**  
zł/kg

Ser Czarna Perła  
długodojrzewający  
OSM Włoszczoła



**5<sup>39</sup>** Deser Monte  
czekolada 4x100 g  
400 g | 13,47 zł/kg  
Zott



**14<sup>99</sup>**  
zł/kg

Ser Król Artur  
1 kg | 14,99 zł/kg  
Milkiland



**HIT CENOWY**

Margaryna Kasia  
250 g | 6,76 zł/kg  
Unilever

**TYLKO  
169**  
zł/szt.



**2<sup>99</sup>** Activia 2x120 g  
wybrane rodzaje  
240 g | 12,49 zł/kg  
Danone



**4<sup>29</sup>**  
zł/szt.

Actimel  
4x100 g  
wybrane  
rodzaje  
400 g |  
10,73 zł/kg  
Danone



**3<sup>59</sup>** Turek Camembert, Brie  
wybrane rodzaje  
120 - 125 g | 28,72 - 29,92 zł/kg  
Mleczarnia Turek



**3<sup>89</sup>** Śmietanka 30%  
400 g | 9,72 zł/kg  
OSM Piątnica



**2<sup>29</sup>** Śmietana 18%  
330 g | 6,94 zł/kg  
Zott



**2<sup>19</sup>**  
zł/szt.

Mleko Świeże  
wiejskie 2%  
1 l | 2,19 zł/l  
OSM Piątnica

Mleko 3,2% - 2,25 zł





**5.59** Łosoś norweski wędzony plastry  
 100 g | 55,90 zł/kg  
 SuperFish



**14.99** Mintaj panierowany  
 800 g | 18,74 zł/kg  
 Frosta



**6.99** zł | szt.

Filety śledziowe w sosie śmietanowym, koperkowym  
 500 g | 13,98 zł/kg  
 Lisner



**7.29** Zupa grzybowa  
 450 g | 16,20 zł/kg  
 Hortex



PRODUKT MROŻONY

**HIT CENOWY**

Filety śledziowe wiejskie, po kaszubsku w oleju  
 600 g | 16,65 zł/kg  
 Lisner



TYLKO **9.99** zł | szt.

**4.25** Groszek zielony, Szpinak, Fasola szparagowa żółta  
 450 g | 9,44 zł/l  
 Hortex



PRODUKT MROŻONY

**11.99** Lody  
 wybrane rodzaje  
 900 ml - 1100 ml | 10,90 - 13,32 zł/l  
 Grycan



PRODUKT MROŻONY

**3.29** Warzywa w maśle  
 wybrane rodzaje  
 260 - 280 g | 11,75 - 12,65 zł/kg  
 Frosta



PRODUKT MROŻONY

**11.99** Masło klarowane  
 500 g | 23,98 zł/kg  
 Mlekovita



**3.49** Margaryna Smakowita de Luxe  
 wybrane rodzaje  
 450 g | 7,76 zł/kg  
 ZT Kruszwica



**3.79** Uszka z grzybami  
 300 g | 12,63 zł/kg  
 Jawo



PRODUKT MROŻONY



# Przepis na SERNIK z masą krówkową

**5<sup>99</sup>** Masa krówkowa  
kajmak  
510 g | 11,75 zł/kg  
OSM Gostyń



**1<sup>79</sup>** Margaryna Palma  
250 g | 7,16 zł/kg  
Bielmar



**Składniki:**  
ciasto kruche  
**mąka Puszysta** 2 szklanki  
cukier 4 łyżki  
proszek do pieczenia 1-1,5 łyżeczki  
**margaryna Palma** 1 kostka  
żółtka 4 sztuki  
masa serowa  
ser twarogowy 1,5 kg  
śmietana 30% 1/2 szklanki  
śmietana 18% 1/2 szklanki  
jajko 5 sztuk  
cukier 1/2 szklanki  
budyń śmietankowy 1 opakowanie  
**masa krówkowa kajmak** 1 puszka 510 g

**2<sup>59</sup>** Mąka Puszysta  
tortowa, poznańska  
1 kg | 2,59 zł/kg  
Lubella



## Przygotowanie:

Składniki na ciasto potączyć i szybko zagnieść ciasto. Odstawić do lodówki na 1 godzinę. Twaróg wyłożyć do miski. Następnie dodać cukier i jajka i miksować na jednolitą masę. Dodać obie śmietany i wsypać budyń. Całość dokładnie zmiksować. Masę serową podzielić na dwie równe części. Do jednej dodać masę krówkową i dokładnie wymieszać na jednolitą masę. Ciasto wyjąć z lodówki i wylepić dużą blaszkę wyłożoną papierem do pieczenia. Na ciasto wylewać na przemian obie masy serowe tworząc różne wzory. Do nagrzanego uprzednio piekarnika wstawić ciasto i piec ok 1 godziny w temp 160 stopni. Do piekarnika można wstawić drugą blachę o jeden poziom niżej z odmierzoną szklanką wrzątku, by ciasto nam nie popękało.



**WILCO** **AMBITION**

Za każde wydane **20 zł**  
otrzymasz naklejkę



Zbierz 5 naklejek  
i kup wybrany produkt  
**AMBITION STONE**  
z **50% rabatem**



Patelnia 20 cm

~~79<sup>99</sup>~~  
**39<sup>99</sup>**  
50% RABATU



Patelnia 24 cm

~~99<sup>99</sup>~~  
**49<sup>99</sup>**  
50% RABATU



Patelnia 28 cm

~~119<sup>99</sup>~~  
**59<sup>99</sup>**  
50% RABATU



Garnek 20 cm / 2,5 l

~~159<sup>99</sup>~~  
**79<sup>99</sup>**  
50% RABATU



Garnek 24 cm / 4 l

~~179<sup>99</sup>~~  
**89<sup>99</sup>**  
50% RABATU



Garnek 28 cm / 5,5 l

~~199<sup>99</sup>~~  
**99<sup>99</sup>**  
50% RABATU



Garnek 16 cm / 1,5 l

~~139<sup>99</sup>~~  
**69<sup>99</sup>**  
50% RABATU



Rondel 16 cm / 1,5 l

~~139<sup>99</sup>~~  
**69<sup>99</sup>**  
50% RABATU



Komplet noży

~~69<sup>99</sup>~~  
**34<sup>99</sup>**  
50% RABATU





**199** Cukier puder Diamant do polew, cukier puder tuba  
250 g | 7,96 zł/kg



**049** Cukier wanilinowy 30 g, proszek do pieczenia 30 g  
30 g | 16,33 zł/kg  
Delecta



**089** Galaretka Gellwe wybrane rodzaje  
75 g | 11,97 zł/kg  
Foodcare



**499** Kakao Decomorreno 150 g | 24,95 zł/kg  
Maspep



**549** Migdały w płatkach 75 g, Morela suszona 100 g  
75 - 100 g | 54,90 - 73,20 zł/kg  
Bakalland



**HIT CENOWY**

Masa makowa z bakaliami  
850 g | 5,87 zł/kg  
Bakalland

**TYLKO 499** zł | szt.

**339** Mak 250 g | 13,56 zł/kg  
Helio



**449** Figi 200 g, Żurawina 100 g  
100 - 200 g | 22,45 - 44,90 zł/kg  
Helio



**169** Rodzynki Sultanki 90 g, Wiórki kokosowe 90 g  
90 g | 18,78 zł/kg  
Ziotopex



**1199** Kaszka mleczno-ryżowa, manna, wielozbożowa 2x230 g  
wybrane rodzaje 460 g | 26,07 zł/kg  
Nutricia

**299** Żelatyna spożywcza 50 g | 59,80 zł/kg  
Dr. Oetker





**289** Esencja do sosu pieczeniowego  
ciemnego, jasnego 2x28 g  
56 g | 51,61 zł/kg  
Unilever



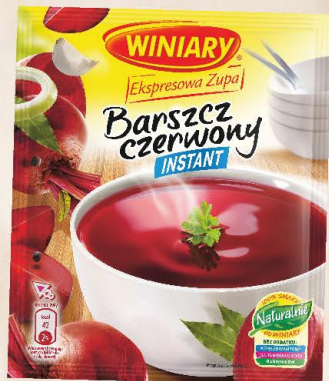
**399** Ketchup Hellmann's  
tałgodny, pikantny  
450 g | 8,87 zł/kg  
Unilever



**249** Kasza gryczana  
4x100 g | 6,23 zł/kg  
Janex



**139** Barszcz czerwony Instant  
60 g | 23,17 zł/kg  
Winiary



**HIT CENOWY**

**Majonez**  
400 ml | 9,98 zł/l  
Winiary

**TYLKO 399** zł | szt.

**399** Tuńczyk kawalki w sosie  
własnym, w oleju  
170 g | 23,47 zł/kg  
Graal



**799** Pieczarki marynowane  
850 g | 9,40 zł/kg  
Smak



**109** Przyprawa  
wybrane rodzaje  
20 - 30 g | 36,33 - 54,50 zł/kg  
Prymat



**279** Makarony Lubella Classic  
wybrane rodzaje  
400 - 500 g | 5,58 - 6,98 zł/kg  
Lubella



**319** Dżem  
wybrane rodzaje  
280 g | 11,39 zł/kg  
Herbapol



**599** Kukurydza złocista  
2x340 g  
720 g | 8,32 zł/kg  
Bonduelle





**3<sup>99</sup>**  
zł | szt.

**Napój niegazowany Nestea**  
wybrane rodzaje  
1,5 l | 2,66 zł/l  
Coca-Cola



**3<sup>49</sup>**  
zł | szt.

**Syrop**  
wybrane rodzaje  
420 ml | 8,31 zł/l  
Herbapol



**1<sup>09</sup>**  
zł | szt.

**Napój Sparing**  
250 ml | 3,20 zł/l  
SPAR



**JAKOŚĆ SPAR**

**3<sup>39</sup>**  
zł | szt.

**Sok Fortuna pomarańczowy**  
100% bez cukru  
1 l | 3,39 zł/l  
Agros Nova



**2<sup>99</sup>**  
zł | szt.

**Napój Costa**  
wybrane rodzaje  
2 l | 1,50 zł/l  
Hortex



**HIT CENOWY**

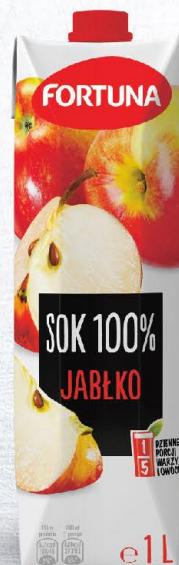
**Napój Tymbark**  
wybrane rodzaje  
2 l | 1,70 zł/l  
Maspex



**TYLKO 3<sup>39</sup>**  
zł | szt.

**2<sup>59</sup>**  
zł | szt.

**Sok Fortuna jabłkowy**  
100% bez cukru  
1 l | 2,59 zł/l  
Agros Nova



**7<sup>99</sup>**  
zł | szt.

**Piwo Heineken**  
3-pak butelka  
3x500 ml | 5,33 zł/l  
Grupa Żywiec



OFERTA HANDLOWA

**9<sup>99</sup>**  
zł | szt.

**Piwo Żywiec**  
4-pak puszka  
4x500 ml | 5,00 zł/l  
Grupa Żywiec



OFERTA HANDLOWA

**10<sup>69</sup>**  
zł | szt.

**Piwo Dębowe**  
4-pak puszka  
4x500 ml | 5,35 zł/l  
Kompania Piwowarska



OFERTA HANDLOWA

**3<sup>49</sup>**  
zł | szt.

**Somersby**  
wybrane rodzaje  
butelka  
400 ml | 8,73 zł/l  
Carlsberg



OFERTA HANDLOWA

1/2 LITRA PIWA ZAWIERA 25 GRAMÓW CZYSTEGO ALKOHOLU ETYLOWEGO.  
SPRZEDAŻ ALKOHOLU OSOBOM DO LAT 18 JEST PRZESTĘPSTWEM.